

# *SOUTHERN CRANES & ACCESS*

## Liebherr LTM1090



**Southern Cranes & Access Ltd**

Pollards Way, Southwater, Horsham, RH13 9AQ

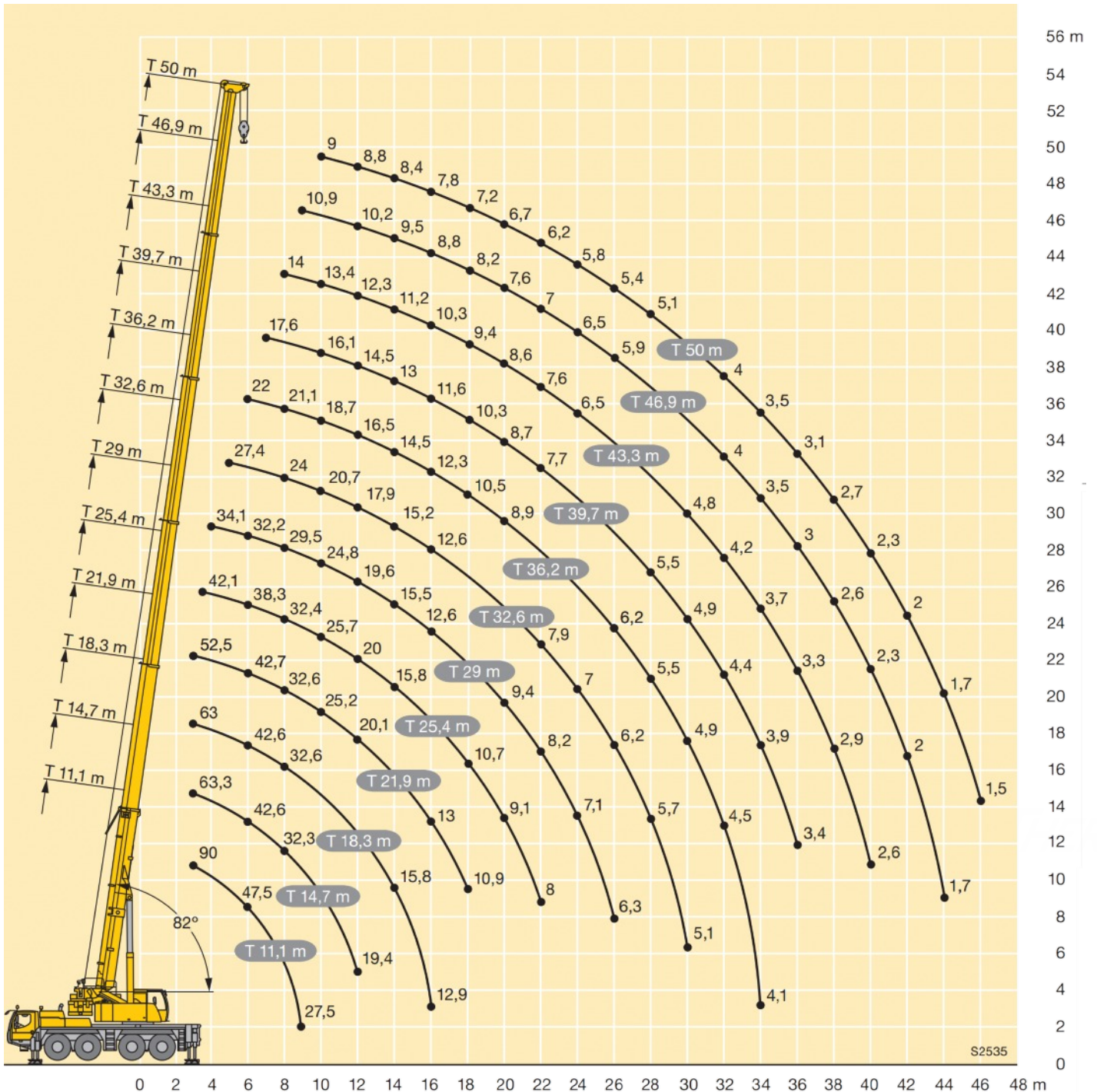
Access hire: 01403 339105 . Crane hire: 01403 790874  
sales@southerncranes.co.uk . [www.southerncranes.co.uk](http://www.southerncranes.co.uk)

Cranes  
Access  
Transport  
Contract Lifting  
Training



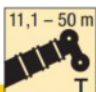


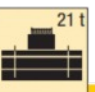


# Liebherr LTM1090

## Working range



# Liebherr LTM1090

## Lifting capacities (main boom)

<div><div> 11,1 – 50 m</div><div></div><div> 360°</div><div> 21 t</div><div>EN</div></div>														
 m	11,1 m		14,7 m	18,3 m	21,9 m	25,4 m	29 m	32,6 m	36,2 m	39,7 m	43,3 m	46,9 m	50 m	 m
	*													
3	90	63,3	63,3	63	52,5									3
3,5	74,9	61,7	61,9	61,5	51,5	42,1								3,5
4	63,3	57	57,1	56,9	50,5	41,4	34,1							4
4,5	59,3	52,6	52,9	52,9	49,4	40,8	33,7							4,5
5	55,6	48,8	49	49	48	40,1	33,3	27,4						5
6	47,5	42,3	42,6	42,6	42,7	38,3	32,2	26,4	22					6
7	39,9	36,8	37,4	37,2	37,6	36,3	30,8	25,4	21,7	17,6				7
8	34	31,7	32,3	32,6	32,6	32,4	29,5	24	21,1	17,4	14			8
9	27,5	27,3	28,3	28,6	28,5	28,4	27,7	22,3	20	16,9	13,8	10,9		9
10			25	25,2	25,2	25,7	24,8	20,7	18,7	16,1	13,4	10,8	9	10
11			22	22,3	22,4	22,7	22	19,3	17,5	15,3	12,9	10,5	9	11
12			19,4	19,5	20,1	20	19,6	17,9	16,5	14,5	12,3	10,2	8,8	12
14				15,8	15,9	15,8	15,5	15,2	14,5	13	11,2	9,5	8,4	14
16				12,9	13	12,9	12,6	12,6	12,3	11,6	10,3	8,8	7,8	16
18					10,9	10,7	10,5	10,8	10,5	10,3	9,4	8,2	7,2	18
20						9,1	9,4	9,2	8,9	8,7	8,6	7,6	6,7	20
22						8	8,2	7,9	7,6	7,7	7,6	7	6,2	22
24							7,1	7	7	6,8	6,5	6,5	5,8	24
26							6,3	6,2	6,2	6	5,9	5,9	5,4	26
28								5,7	5,5	5,5	5,4	5,2	5,1	28
30								5,1	4,9	4,9	4,8	4,5	4,5	30
32									4,5	4,4	4,2	4	4	32
34									4,1	3,9	3,7	3,5	3,5	34
36										3,4	3,3	3	3,1	36
38											2,9	2,6	2,7	38
40											2,6	2,3	2,3	40
42												2	2	42
44												1,7	1,7	44
46													1,5	46

\* over rear

\* over rear

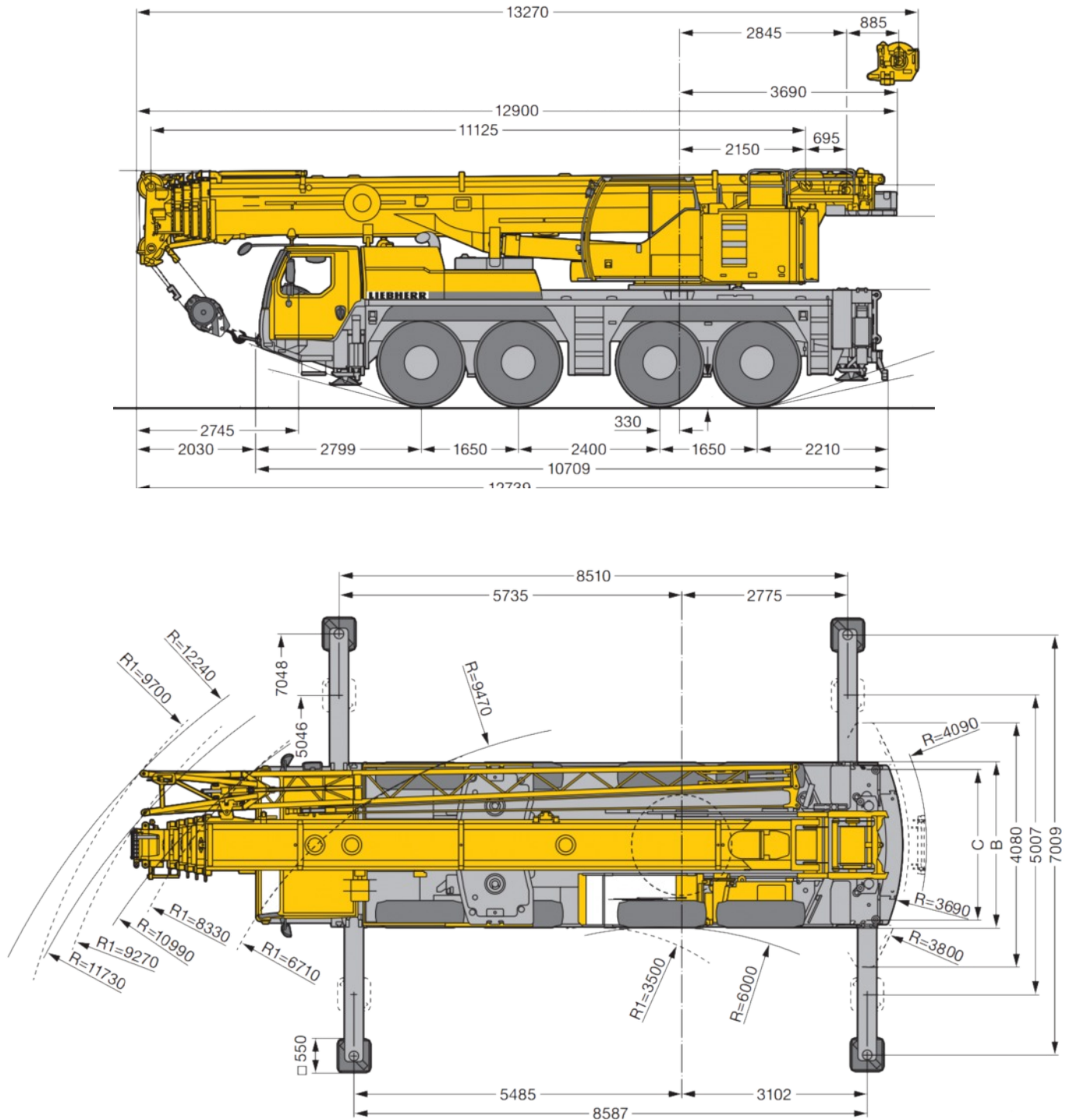
Considerable improvements in performance have been achieved on Liebherr's four-axle all-terrain LTM1090 mobile crane. The load capacity of the telescopic boom has been increased by up to 22%, and on the folding fly jib by as much as 33%. This crane also boasts an improved outreach compared to previous crane designs. The two-engine design with a performance-matched Liebherr crane engine ensures particularly economic crane operation.

- Maximum lifting capacity: 90 tonnes (at 3 m radius)
- Telescopic boom: 11.1-50.0 metres
- Lattice jib: 10.5-26.0 metres
- Carrier engine/output: Liebherr, 6-cylinder, turbo-Diesel, 350 kW
- Crane engine/output: Liebherr, 4-cylinder, turbo-Diesel, 129 kW
- Drive/steering: 8 x 8 x 8
- Travel speed: 80 km/h
- Operational weight: 48 tonnes
- Total counterweight: 21 tonnes

*SOUTHERN CRANES & ACCESS*

# Liebherr LTM1090

## Dimensions



R<sub>i</sub> = All-wheel steering

**Southern Cranes & Access Ltd**

Pollards Way, Southwater, Horsham, RH13 9AQ

Access hire: 01403 339105 . Crane hire: 01403 790874  
sales@southerncranes.co.uk . www.southerncranes.co.uk

29 September 2016